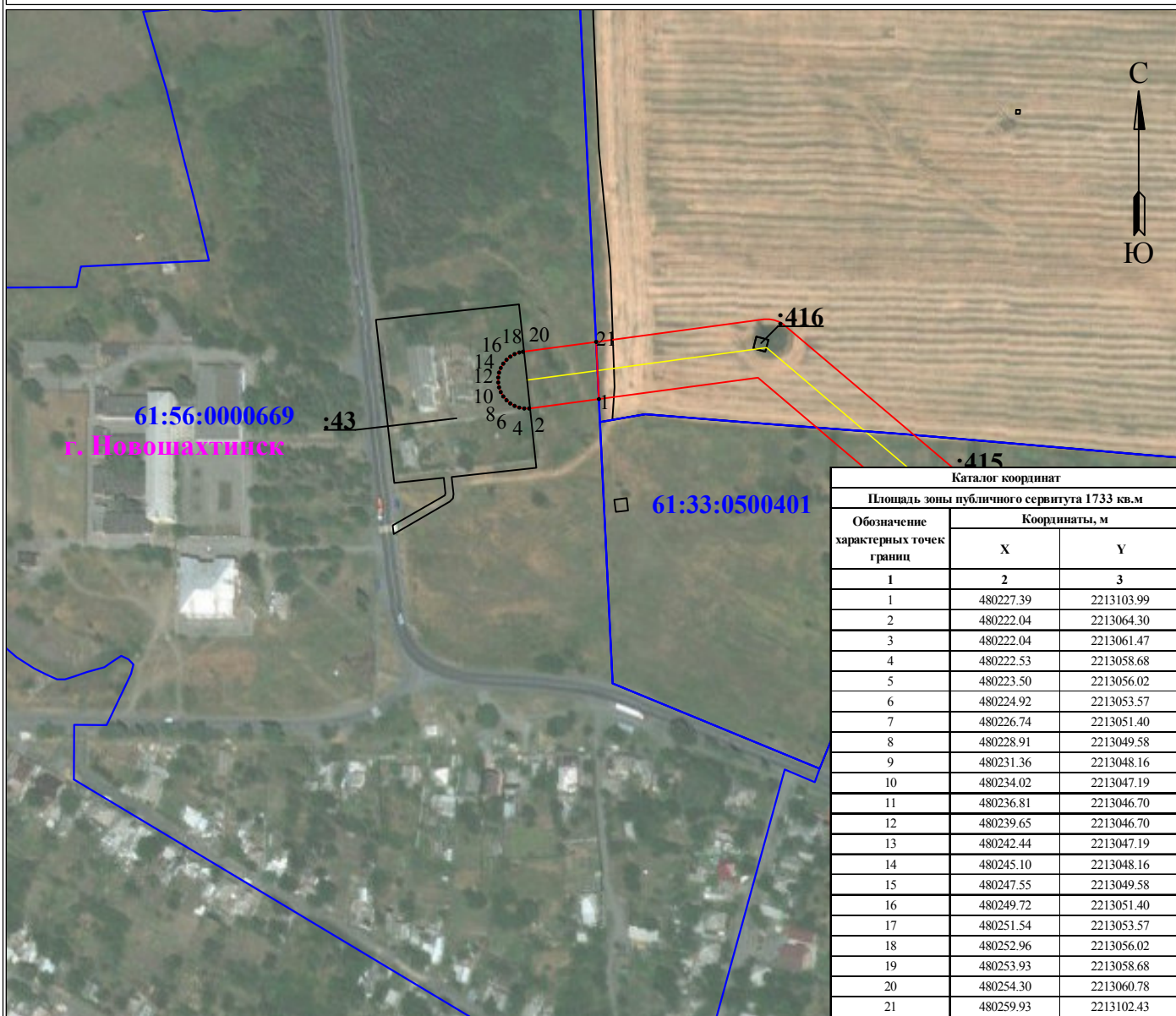


**Схема расположения границ публичного сервитута
для размещения объекта
ВЛ 35 кВ Л-4 № 916
(наименование объекта землеустройства)**



Каталог координат		
Площадь зоны публичного сервитута 1733 кв.м		
Обозначение характерных точек границ	Координаты, м	
	X	Y
1	2	3
1	480227.39	2213103.99
2	480222.04	2213064.30
3	480222.04	2213061.47
4	480222.53	2213058.68
5	480223.50	2213056.02
6	480224.92	2213053.57
7	480226.74	2213051.40
8	480228.91	2213049.58
9	480231.36	2213048.16
10	480234.02	2213047.19
11	480236.81	2213046.70
12	480239.65	2213046.70
13	480242.44	2213047.19
14	480245.10	2213048.16
15	480247.55	2213049.58
16	480249.72	2213051.40
17	480251.54	2213053.57
18	480252.96	2213056.02
19	480253.93	2213058.68
20	480254.30	2213060.78
21	480259.93	2213102.43

Используемые условные знаки и обозначения:**Масштаб 1:2500**

- 1 - обозначение характерной точки границы устанавливаемой зоны публичного сервитута
- - границы земельных участков, попадающих в зону публичного сервитута
- - граница кадастрового квартала
- 60:10:0000000 - номер кадастрового квартала
- - граница устанавливаемой зоны публичного сервитута
- - ось линии
- :242 - кадастровый номер ЗУ
- г. Новошахтинск - наименование субъекта, населенного пункта